

MARRAKECH 2050 : RÉINVENTER LA VILLE ROUGE POUR UN FUTUR VERT ET DURABLE

VILLE DE MARRAKECH



MARRAKECH, JOUW DU SUD MAROCAIN, EST UNE VILLE OÙ TRADITION ET MODERNITÉ SE RENCONTRENT AVEC UNE HARMONIE ENVOÛTANTE. ANCIENNE CITÉ IMPÉRIALE, ELLE SÉDUIT PAR SES RUELLLES LABYRINTHIQUES, SES JARDINS LUXURIANTS ET SES MARCHÉS VIBRANTS. SA MÉDINA CLASSÉE AU PATRIMOINE MONDIAL DE L'UNESCO EST UN VÉRITABLE TRÉSOR D'ARCHITECTURE ET D'HISTOIRE, TANDIS QUE SES QUARTIERS CONTEMPORAINS AFFICHENT UNE DYNAMIQUE EFFERVESCENTE. MARRAKECH, AVEC SON ATMOSPHÈRE UNIQUE ET SON ACCUEIL CHALEUREUX, INCARNE L'ÂME VIVANTE DU MAROC.

MALGRÉ LA BEAUTÉ DE MARRAKECH ET SON RICHE PATRIMOINE, LA VILLE RISQUE DE SOUFFRIR DE NOMBREUX PROBLÈMES À CAUSE DU RÉCHAUFFEMENT CLIMATIQUE. LES PÉNURIES D'EAU, LES VAGUES DE CHALEUR ET LA DÉGRADATION DES ÉCOSYSTÈMES MENACENT LA QUALITÉ DE VIE ET LA DURABILITÉ DE LA VILLE.



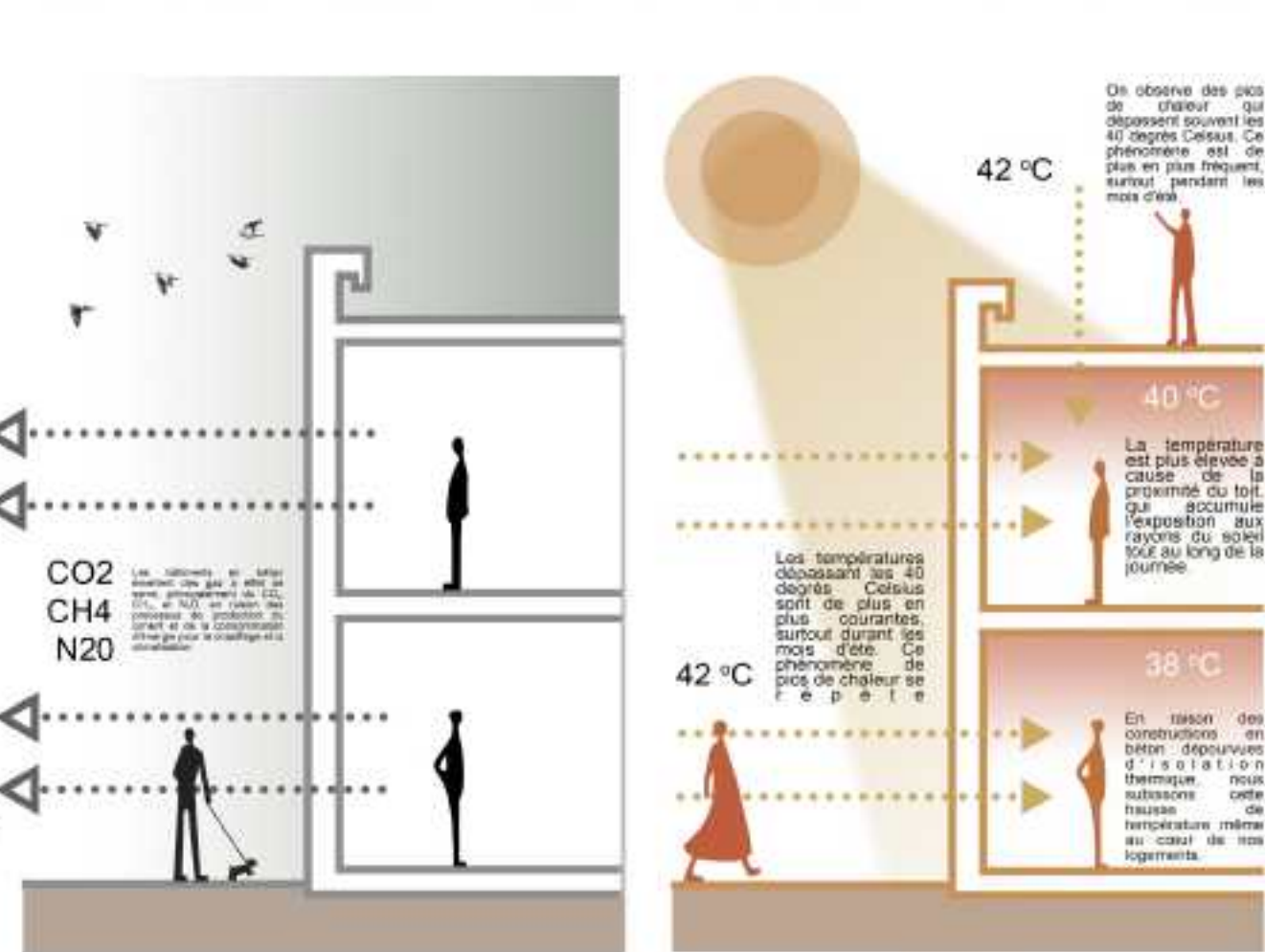
CARTE DES ESPACES VERTS ET TENDANCES DES ILOTS DE CHALEUR



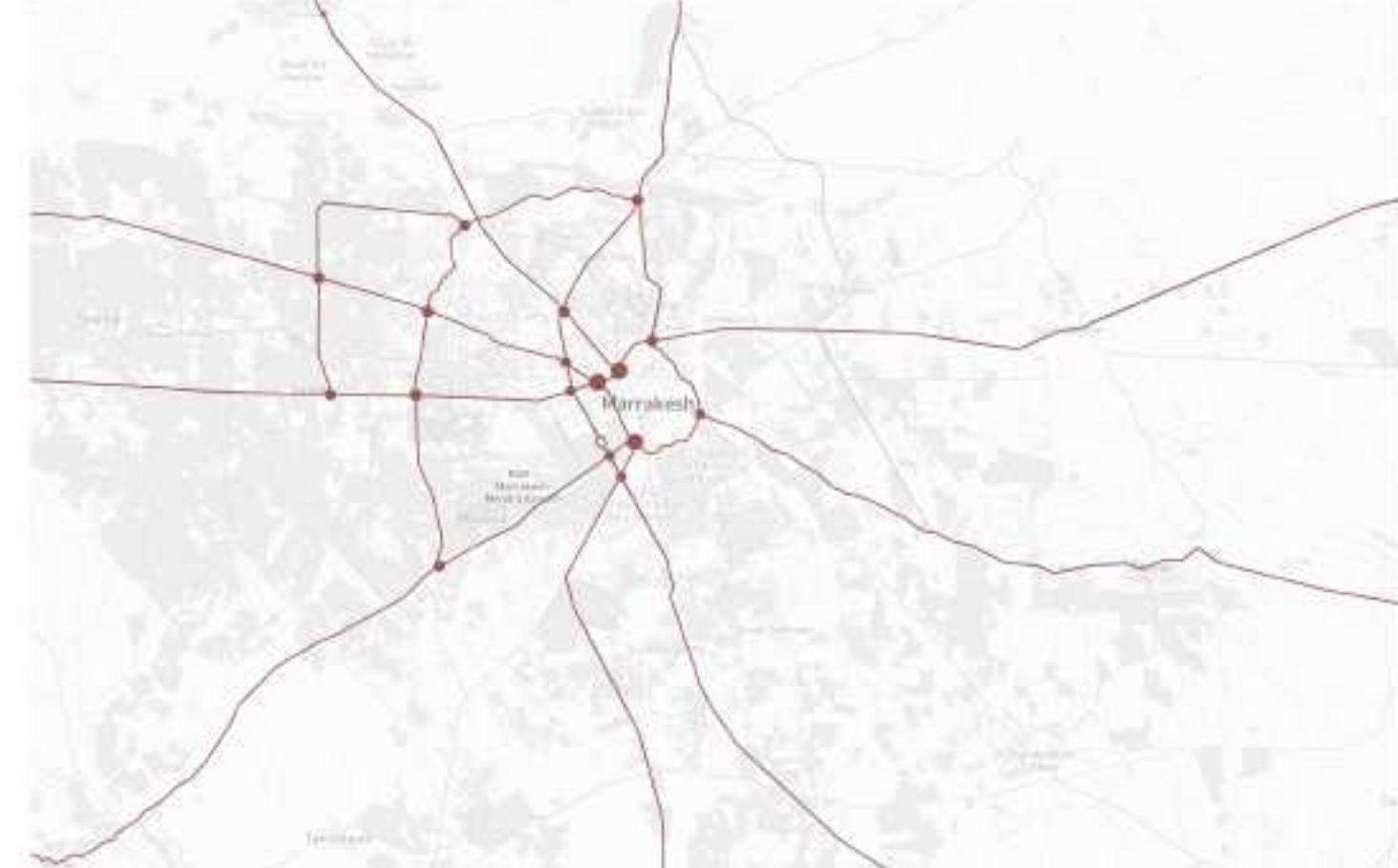
TANDIS QUE LE CENTRE-VILLE BÉNÉFICIE DE NOMBREUX PARCS ET JARDINS, LA MAJORITÉ DES QUARTIERS PÉRIPHÉRIQUES SOUFFRE D'UN MANQUE CRUEL D'ESPACES VERTS. CETTE DISPARITÉ ENTRAÎNE LA FORMATION D'ÎLOTS DE CHALEUR DANS LES ZONES MOINS VERDOYANTES, EXACÉRANT LES TEMPÉRATURES ÉLEVÉES, ET RENDANT LA VIE QUOTIDIENNE PLUS DIFFICILE POUR LES HABITANTS DE CES QUARTIERS.



COUPES SUR BATIMENTS EN BÉTON



CARTE DES AXES PRINCIPAUX DE CIRCULATION DE LA VILLE DE MARRAKECH



MARRAKECH SOUFFRE D'UN MANQUE D'INFRASTRUCTURES POUR LA MOBILITÉ DOUCE, MALGRÉ UN GRAND NOMBRE DE MOTOS EN CIRCULATION. LES TRAJETS DES PIÉTONS, VOITURES ET MOTOS SE CONFONDENT SOUVENT, RENDANT LES DÉPLACEMENTS DANGEREUX ET CHAOTIQUES. LA VILLE N'EST PAS ADAPTÉE AUX PIÉTONS, PRIVILÉGIANT LES VOITURES, CE QUI ENGENDRE UNE CONGESTION ROUTIÈRE CONSTANTE ET UNE POLLUTION ATMOSPHÉRIQUE ÉLEVÉE. LES EFFORTS POUR PROMOUVOIR UNE MOBILITÉ PLUS DURABLE ET SÉCURISÉE SONT ENCORE INSUFFISANTS, ET LA QUALITÉ DE VIE DES HABITANTS EN PÂTIT.

ZOOM SUR UN CARREFOUR



GESTION DES EAUX DANS LA VILLE DE MARRAKECH



LA GESTION DE L'EAU À MARRAKECH EST COMPLEXE, SURTOUT POUR LES HÔTELS ET ÉQUIPEMENTS TOURISTIQUES QUI UTILISENT BEAUCOUP D'EAU POUR L'ARRASAGE ET LES PISCINES, AUGMENTANT LA PRESSION SUR LES RESSOURCES DISPONIBLES.

MARRAKECH EN 2050



STRATEGIE PROPOSEE POUR 2050



APPEL À PROJETS DES JEUNES AMBASSADEURS FRANCOPHONES : QUELLES FORMES PRENDRONT LES VILLES EN 2050 ?

UNIVERSITE INTERNATIONALE DE RABAT
SALIMI MOHAMMED YASSER
SALMI OUMAIMA
RIHANI AHLAM



NOTRE STRATÉGIE POUR MARRAKECH 2050 VISE À TRANSFORMER LA VILLE EN UN MODÈLE DE DURABILITÉ ET DE RÉSILIENCE. EN SE CONCENTRANT SUR LA GESTION DE L'EAU, LA MOBILITÉ DOUCE, ET LA CRÉATION D'ESPACES VERTS, CETTE APPROCHE INTÉGRÉE PROMET D'AMÉLIORER LA QUALITÉ DE VIE DES HABITANTS. LES QUARTIERS DEVIENDRONT PLUS ACCUEILLANTS ET INCLUSIFS, FAVORISANT LA COHÉSION SOCIALE ET LE BIEN-ÊTRE COMMUNAUTAIRE.

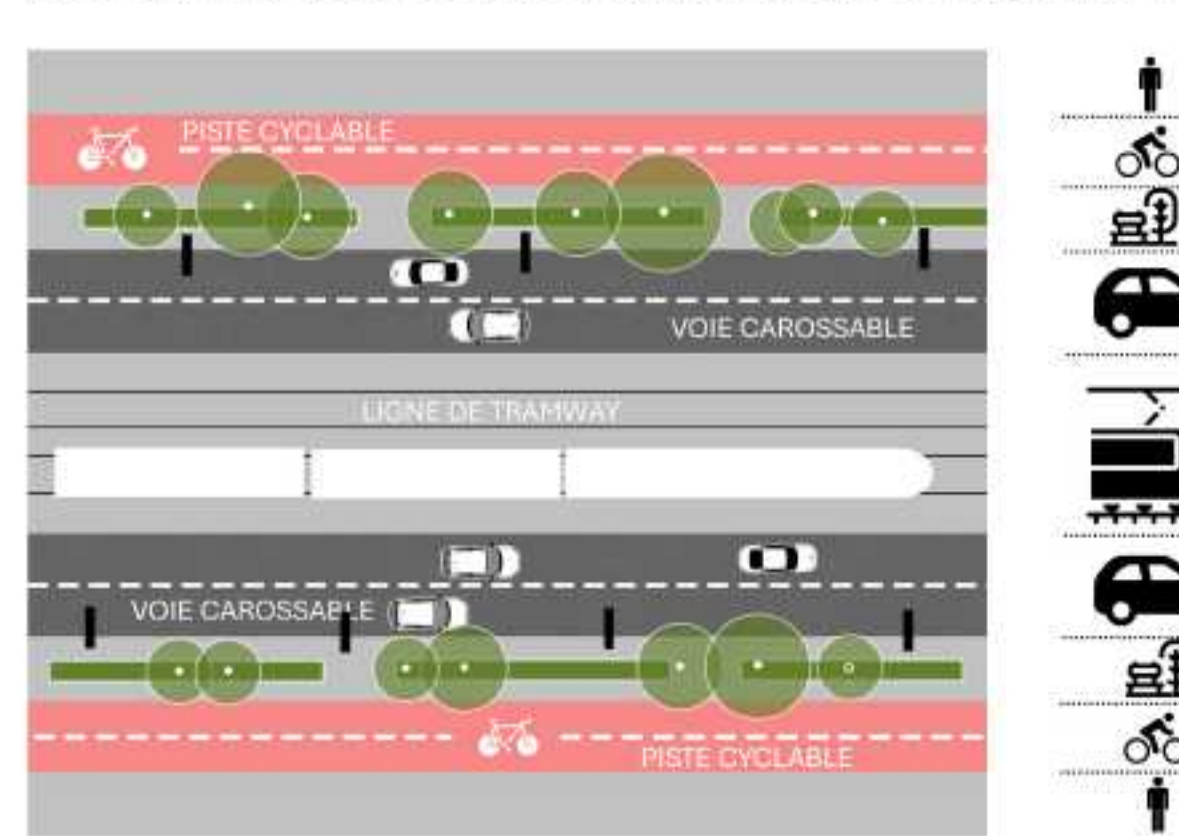
MARRAKECH DEVIENDRA UNE VILLE PLUS VERTE, DURABLE ET AGRÉABLE À VIVRE, TOUT EN OFFRANT UN MODÈLE DE DÉVELOPPEMENT URBAIN INNOVANT POUR LES GÉNÉRATIONS FUTURES.

LEGENDE

- LIGNE 03 TRAMWAY
- LIGNE 02 TRAMWAY
- LIGNE 04 TRAMWAY
- LIGNE 05 TRAMWAY
- LIGNE 06 TRAMWAY
- LIGNE 01 TRAMWAY
- PARCOURS CYCLABLE
- CORRIDOR VERT RELIANT DIVERS PARCS DE LA VILLE
- PARKING VÉGÉTAL
- STATION DE CORRESPONDANCE
- BASSIN DE RÉTENTION
- PARKING DE BICYCLETTES
- STATION D'ÉPURATION
- PARCS URBAINS
- DÉVELOPPEMENT DE CENTRES PÉRIURBAINS



NOUVELLE CONFIGURATION DE VOIRIE



PAYSAGISME XÉROPHILE



DISPOSITIFS POUR LA GESTION DE L'EAU



CONDITIONS CLIMATIQUES EXTREMES
MARRAKECH
37.5°

C'EST LA GALÈRE AVEC CES CONDITIONS À MARRAKECH, JE NE VEUX PLUS Y RETOURNER!

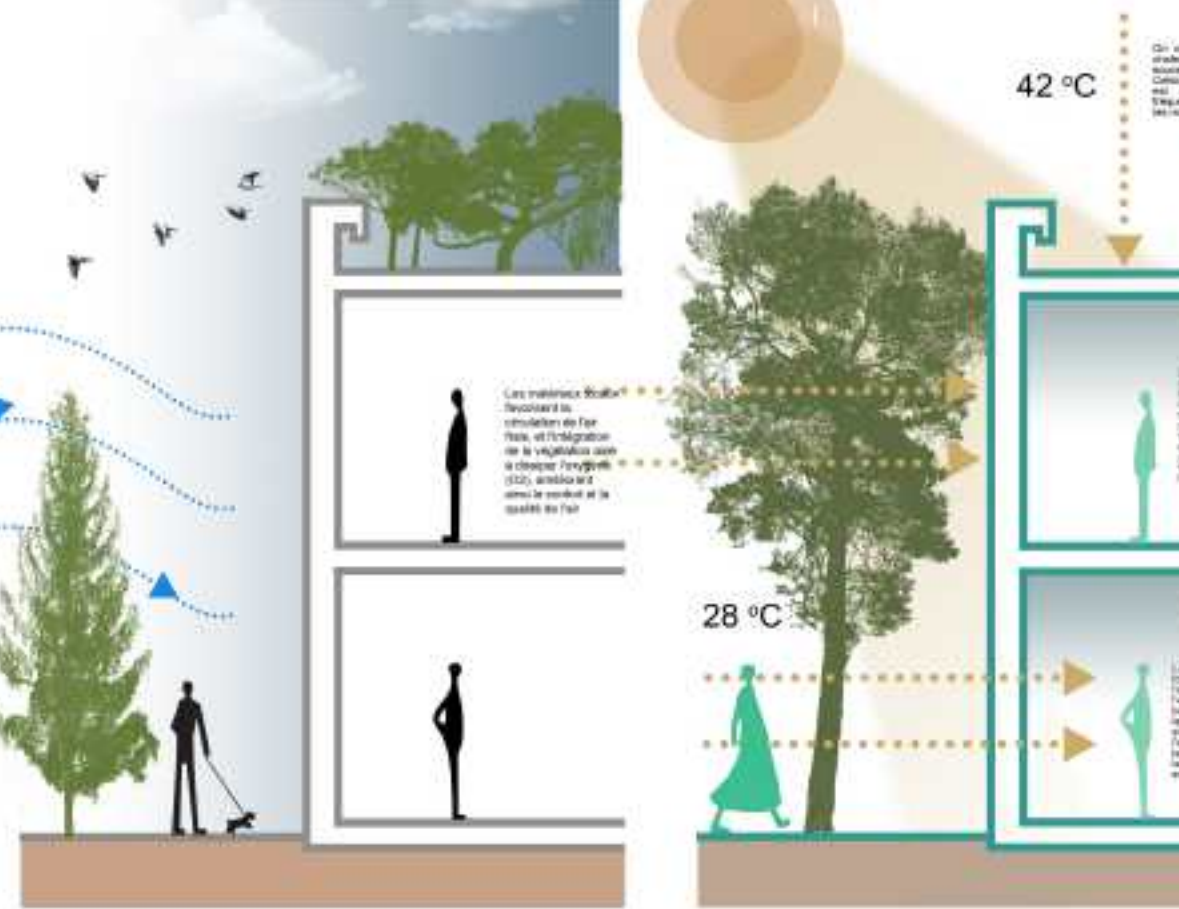
OUI, C'EST TRISTE, MARRAKECH A PERDU DE SON CHÂRME À CAUSE DE CETTE CRISE.

ON N'A PRESQUE PLUS D'EAU. NOS ENFANTS SOUFFRENT...

PENDANT CE TEMPS, LES QUARTIERS RICHES SEMBLENT NE PAS AVOIR DE PROBLÈMES. LEURS PÊLOUSES SONT TOUJOURS VERTES ET LEURS PISCINES PLEINES...

STRATEGIE PROPOSEE POUR MARRAKECH 2050

COUPES SUR BATI AVEC MATERIAUX LOCAUX



IMPLICATION DE LA COMMUNAUTE

- TRANSMISSION DU SAVOIR-FAIRE LOCAL (NOTAMMENT TECHNIQUES DE CONSTRUCTION EN TERRE)
- SENSIBILISATION ET EDUCATION PAR RAPPORT A L'ENVIRONNEMENT ET L'ÉCOLOGIE

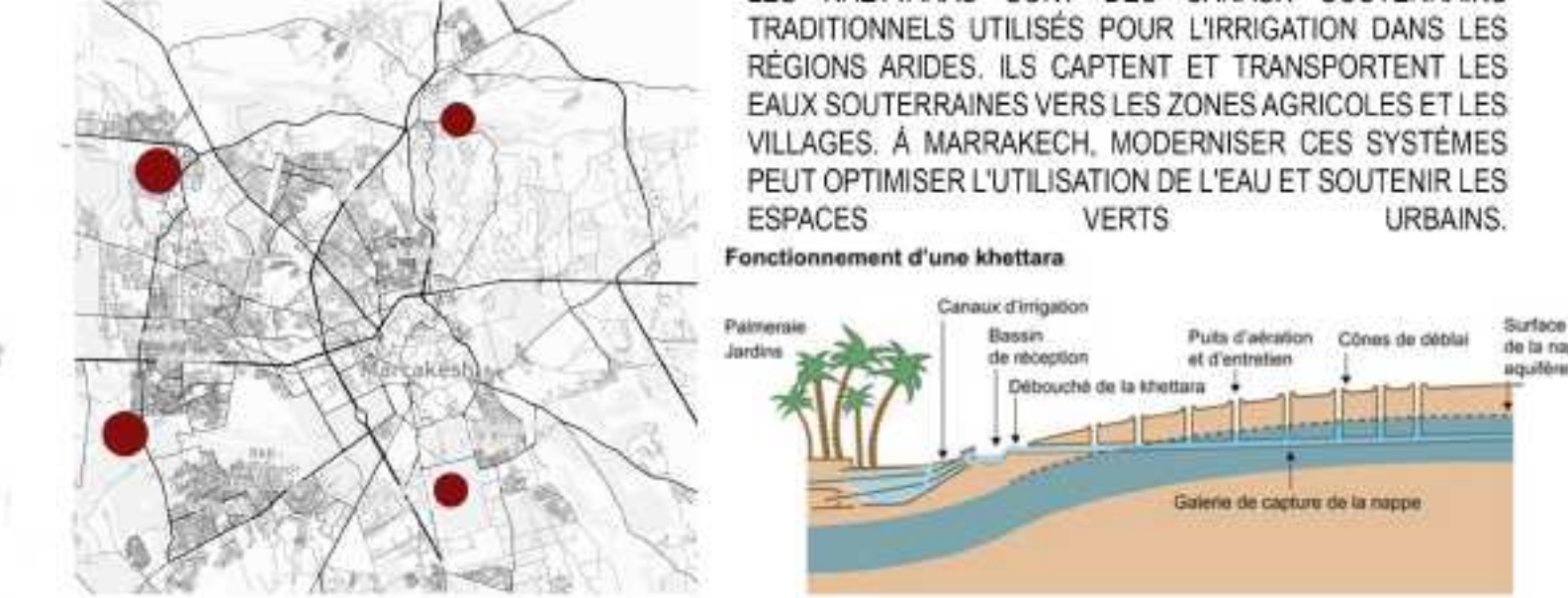
TRANSFORMATION DES PARKING



DEVELOPPEMENT PÉRIURBAIN : VILLES DU QUART D'HEURE

LE DÉVELOPPEMENT PÉRIURBAIN DE MARRAKECH ADOPTERA LE CONCEPT DES "VILLES DU QUART D'HEURE". CELA SIGNIFIE QUE TOUS LES SERVICES ESSENTIELS, COMME LES COMMERCES, ÉCOLES, PARCS ET CENTRES DE SANTÉ, SERONT ACCESSIBLES EN MOINS DE 15 MINUTES À PIED OU À VÉLO. CETTE APPROCHE VISE À AMÉLIORER LA QUALITÉ DE VIE DES RÉSIDENTS, RÉDUIRE LA DÉPENDANCE À LA VOITURE ET PROMOUVOIR UNE URBANISATION DURABLE.

SYSTEME DE KHETTARAS



REUTILISATION DES EAUX GRISES



RAJOUT DE STATIONS D'ÉPURATION DES EAUX



LA QUALITÉ DE VIE S'EST TELLEMENT AMÉLIORÉE ICI. LES NOUVELLES POLITIQUES DE LA VILLE ONT VRAIMENT FAIT LA DIFFÉRENCE.

L'AMBIANCE EST DÉTENDUE, ET TOUT LE MONDE EST HEUREUX. MARRAKECH EST DEVENUE NOTRE DESTINATION FAVORITE!