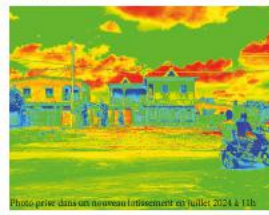
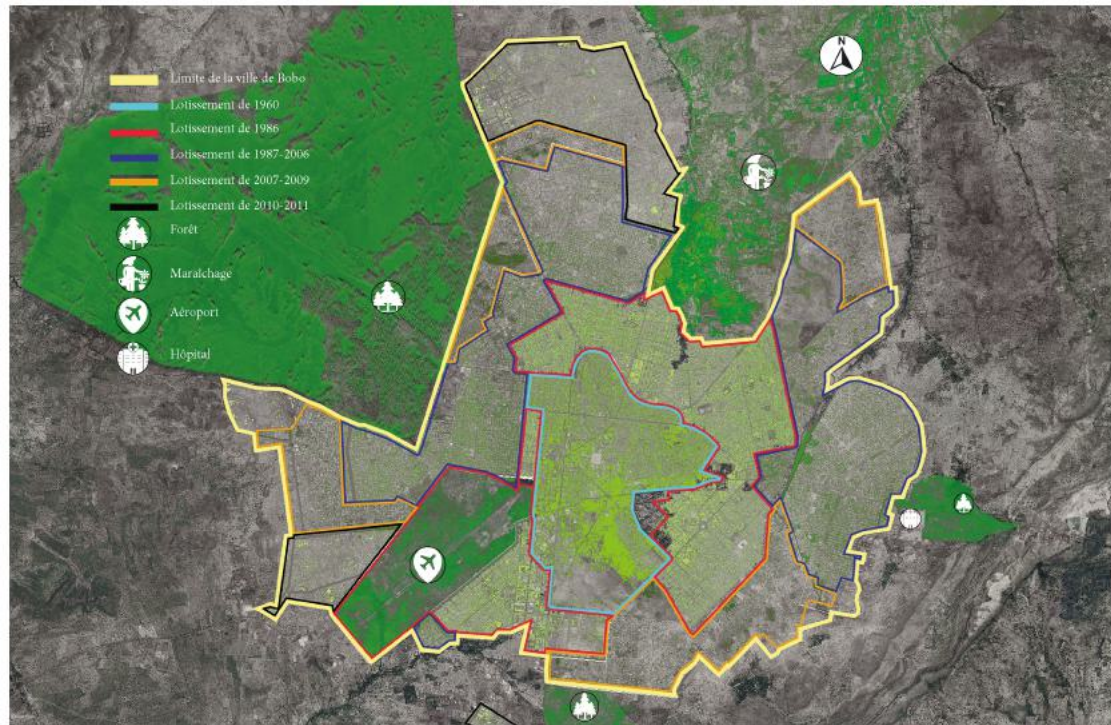
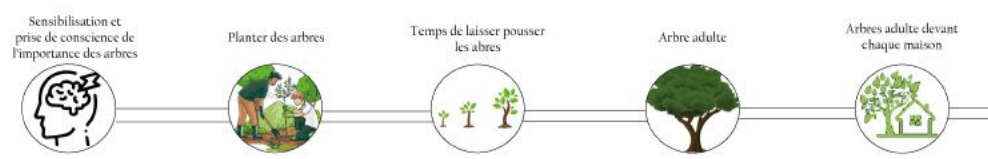




A Bobo Dioulasso, Burkina Faso, la ville devient de plus en plus rouge. Une analyse révèle une forte diminution des zones vertes au cours des 50 dernières années. La croissance urbaine rapide et les nouveaux lotissements axés sur la densité de population ont privilégié l'aménagement urbain au détriment de la végétation. Plus le lotissement est récent moins il y a d'arbres. Les anciens quartiers, en revanche, possèdent une meilleure richesse végétale et on constate aussi un important taux de verdissement à la périphérie de la ville. On remarque aussi un verdissement important de la périphérie grâce aux forêts classées et aux autres espaces non urbanisés. Les aménagements urbains prennent-ils suffisamment en compte la végétation ? Le vert tend à disparaître lors de l'implantation d'aménagement urbain des promoteurs immobiliers. Aussi, l'absence de verdure peut être liée au fait que les arbres jeunes grandissent dans le temps avec les lotissements.

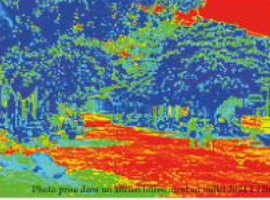
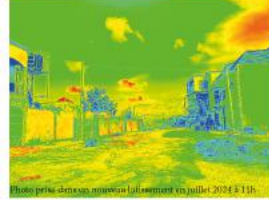
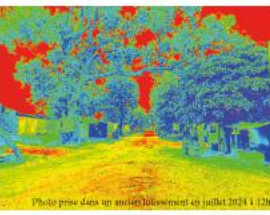


Aux vues des analyses précédentes, des réflexions se sont portées sur des thématiques suivantes : comment réparer les dégradations issues de ces politiques d'aménagement ? Comment réintroduire des zones vertes dans les nouveaux lotissements ? Pour une vision de la ville de Bobo à l'horizon 2050, la « régénération verte » de notre ville comme solution est une étape pour préserver notre environnement. L'idée est de transformer les rues tertiaires en espace de vie verdoyant favorisant le vivre ensemble et la socialisation. En valorisant le paysage urbain à travers des verdissements de proximité, nous créerons des zones plus fraîches et accueillantes pour tous, offrant ainsi un environnement urbain plus durable et convivial pour les communautés.



Le manque d'arbres en ville intensifie la chaleur urbaine, transformant les quartiers en fournaise brûlante. Les images thermiques de gauche sur des lotissements récents révèlent un contraste frappant entre les zones rougeoyantes de chaleur et les îlots de fraîcheur bleutés soulignant l'importance vitale de la verdure pour maintenir des températures agréables.

En revanche la présence d'arbres dans nos lotissements et villes crée des zones ombragées produisant un confort et un lieu de socialisation pour les habitants. Les images thermiques du premier lotissement de Bobo à droite révèlent un taux de verdissement élevé dans les rues. À midi, où le soleil est au zénith, les habitants sont sous les arbres entraînant de socialiser tandis que les habitants des lotissements récents sont dans leurs maisons avec climatisation. Cela souligne l'importance du verdissement de nos rues.



Cette approche théorique se vérifie par l'amélioration de la qualité de vie (espaces plus frais) et la création d'espace propices aux interactions humaines renforçant ainsi les liens sociaux au sein du quartier.